



## **ENGAGEMENT WELTWEIT**

### **Fachmesse zur personellen Entwicklungszusammenarbeit**

12. November 2011

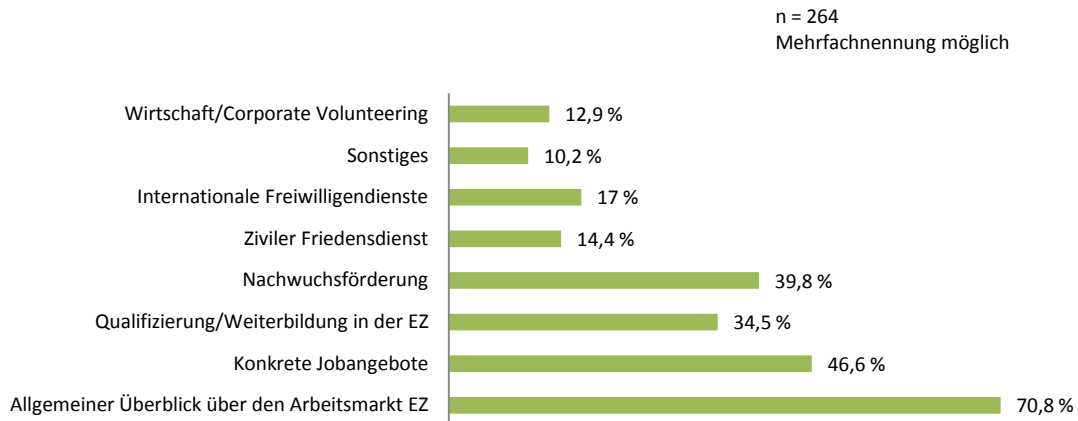
Beethovenhalle Bonn

## **Besucher- und Ausstellerbefragung**

# I. Besucherbefragung

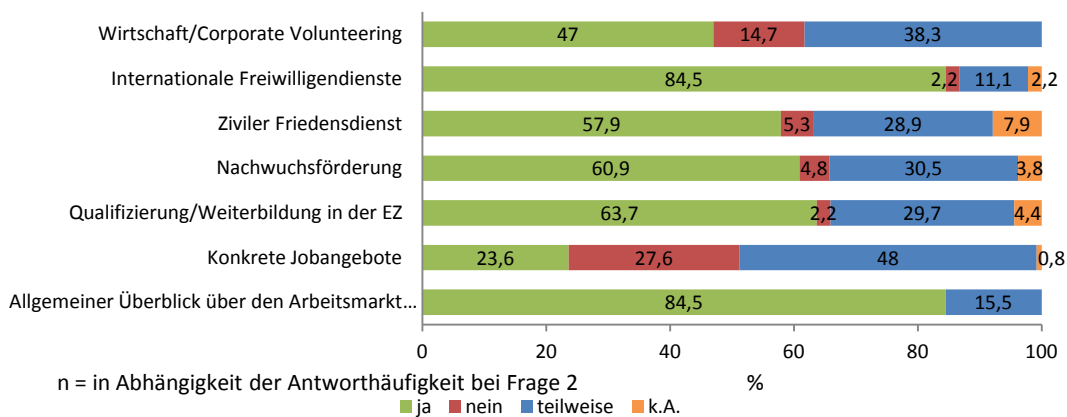
1.700 Besucher\* kamen zur vierten ENGAGEMENT WELTWEIT, der Fachmesse zu Berufschancen in der Entwicklungszusammenarbeit. Davon haben 264 an der Befragung teilgenommen.

## Themen, die für die Besucher von besonderem Interesse waren



Der größte Anteil der befragten Besucher, mehr als 70%, wollte sich durch die Fachmesse einen allgemeinen Überblick über den Arbeitsmarkt EZ verschaffen. 46,6 % der Besucher haben sich konkrete Jobangebote erhofft, während für 39,8 % die Nachwuchsförderung von besonderem Interesse war. Fast ebenso viele (34,5 %) wollten sich über die Qualifizierung bzw. Weiterbildung in der EZ informieren. Unter Sonstiges fielen u.a. Themen wie Praktika, Masterstudiengänge oder Finanzierungsmöglichkeiten im Bereich der EZ.

## Die Erwartungen bezüglich der Informationen zu den bevorzugten Themen wurden erfüllt

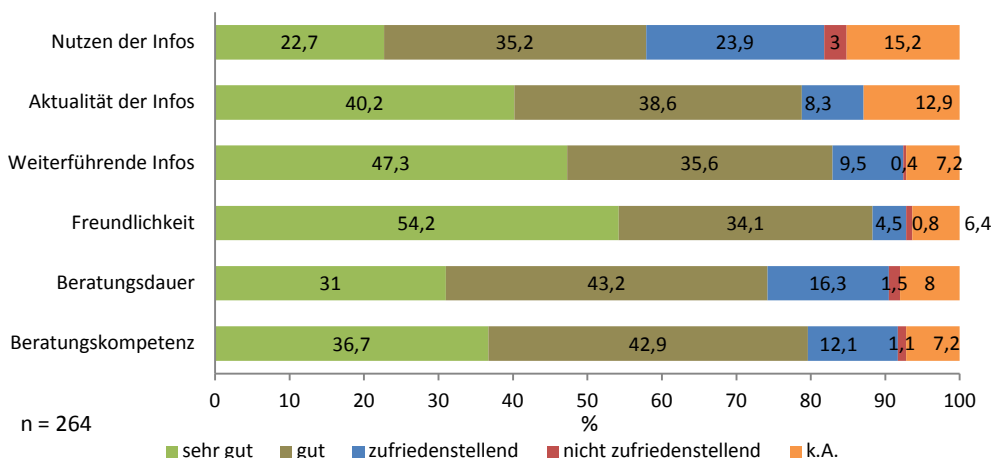


Es zeigt sich, dass 85,5 % der Befragten einen allgemeinen Überblick über den Arbeitsmarkt EZ erhalten haben. Jeweils über die Hälfte der Besucherinnen und Besucher hat bezüglich der Nachwuchsförderung und Qualifizierung sowie über den Zivilen Friedensdienst ihren Erwartungen entsprechend Informationen bekommen. Ein Großteil derer, die die Frage nicht bejahen konnten, haben zumindest teilweise hilfreiche Tipps erhalten. Enttäuscht waren viele der befragten Besucher über das mangelnde Angebot von konkreten Stellenausschreibungen. Für 27,6 % hat

\* Aus Gründen der Lesbarkeit ist in dieser Auswertung die männliche Sprachform gewählt worden. Alle personenbezogenen Aussagen gelten jedoch stets für Frauen und Männer gleichermaßen.

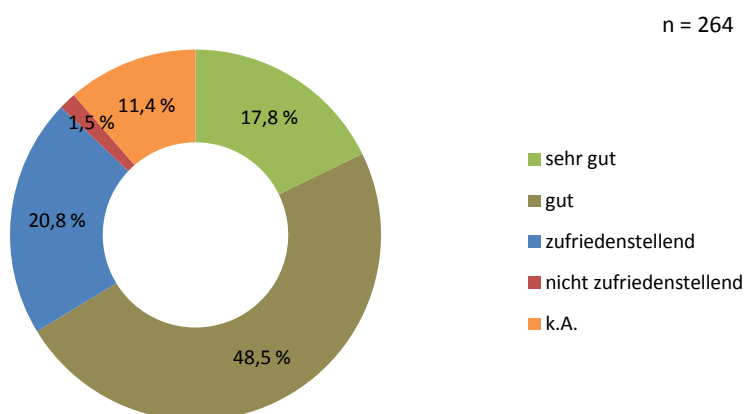
sich die Hoffnung auf konkrete Jobangebote nicht erfüllt. Beim Sonderthema „Zusammenarbeit mit der Wirtschaft/ Corporate Volunteering“ haben sich die Erwartungen für 47 % der Interessierten erfüllt.

### Beurteilung der Aussteller



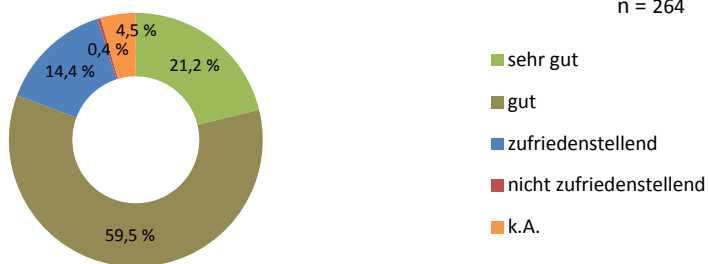
Die Beurteilung der Aussteller durch die Besucher fällt ausgesprochen positiv aus. So wurden alle Bereiche überwiegend mit „sehr gut“ oder „gut“ bewertet. Besonders die Freundlichkeit der Aussteller fiel fast 90 % der Besucher auf. Kritik von Seiten der Befragten gab es zur Beratungsdauer (1,5 %), die einige aufgrund des starken Andrangs für zu kurz hielten, und zum Nutzen der erhaltenen Informationen (3 %). Einige Besucher merkten hierzu an, dass sie kaum Informationen erlangen konnten, die über das Internetangebot der einzelnen Organisationen hinausgingen. Ergänzend dazu waren 1,1 % der Besucher auch nicht mit der Beratungskompetenz der Aussteller zufrieden, da Mitarbeiter oftmals nicht auf detailliertere Fragen antworten konnten und lediglich auf die Websites verwiesen.

### Beurteilung des Rahmenprogramms



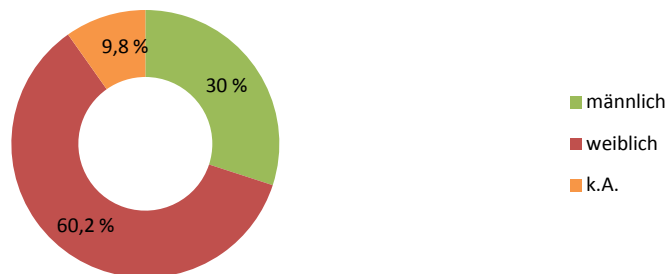
Fast 90% der Besucher bewerteten das Rahmenprogramm mit „sehr gut“ bis „zufriedenstellend“. 11,4 % haben hierzu keine Angabe gemacht, da einige nicht am Rahmenprogramm teilgenommen haben oder keine Aussage treffen wollten. Nur 1,5 % der Besucher waren mit dem dargebotenen Programm nicht zufrieden. Anmerkungen waren u.a., dass die Podiumsdiskussionen lebhafter gestaltet werden sollten, die Informationen zur Orientierung gut, aber z.B. für Rückkehrer oder Fachkräfte zu oberflächlich waren. Mehr spezifische Themen sollten behandelt werden, da der Überblick auf der Messe gegeben werde. Einige regten eine zeitliche Untergliederung in die Bereiche „Berufseinstieg“, „Einstieg für Berufserfahrene“ und in ein tatsächliches „Rahmenprogramm“ an.

## Beurteilung der Fachmesse ENGAGEMENT WELTWEIT insgesamt

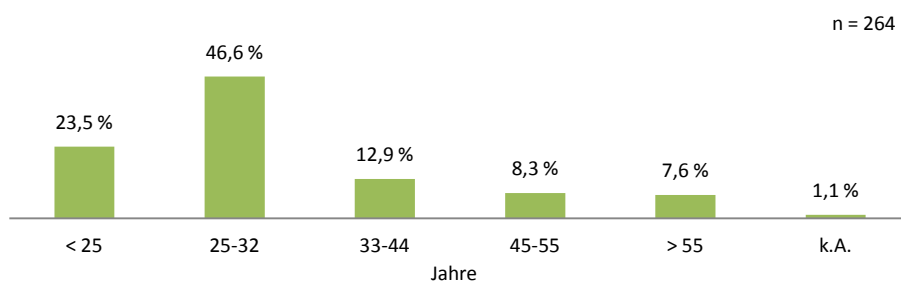


## Angaben zur Person

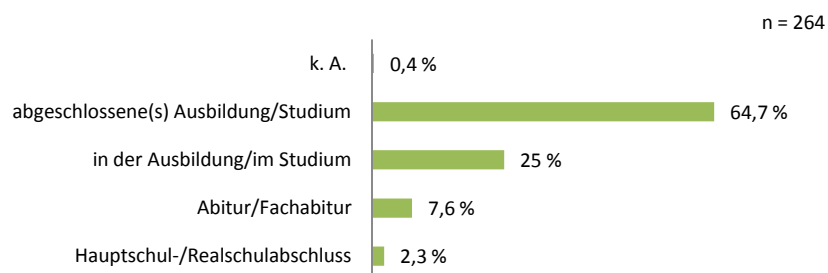
### Geschlecht



### Altersstruktur

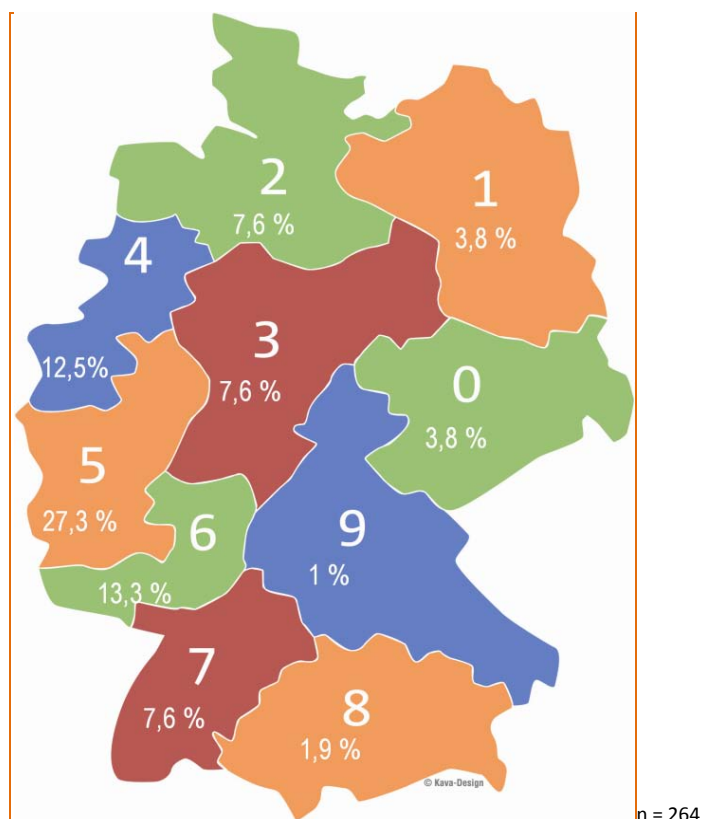


### Höchster Bildungsabschluss



Die Besucher gehörten den unterschiedlichsten Berufsgruppen an. Stark vertreten war z.B. der Technik- und Ingenieurbereich (Agraringenieure, Elektroniker, Bergbau- oder Bauingenieure, etc.) ebenso wie der medizinische Bereich (u.a. Ärzte, Kinderkrankenschwestern, Zahnärzte, Psychologen, Gesundheitswissenschaftler) und der Bildungsbereich (Lehrer, Erzieher, Sozialpädagogen). Außerdem waren zahlreiche Besucherinnen und Besucher in den Wirtschaftswissenschaften bzw. im kaufmännischen Bereich tätig (BWL, VWL, Bankkaufmann/-frau, Berater, Fremdsprachliche Wirtschaftskorrespondenten etc.). Auch Projektmanager bzw. -assistenten und Referenten in der EZ oder Afrikanisten, Kommunikations- und Kulturwissenschaftler und Historiker gehörten zu den Besuchern der ENGAGEMENT WELTWEIT. Andere Gäste waren Sozialarbeiter, Theologen, Entwicklungspolitologen, Sozialwissenschaftler, Politikwissenschaftler oder auch Soziologen. Zudem waren einige Juristen, Dolmetscher, Architekten, Ethnologen, Raumplaner, Journalisten und Redakteure wie auch Schreiner und Gärtner Gäste der Fachmesse. Desweiteren waren im Publikum Studenten, Doktoranden, Praktikanten, Teilnehmer der Postgraduiertenprogramme oder wissenschaftliche Mitarbeiter vertreten.

### Herkunft der Besucher nach PLZ-Regionen

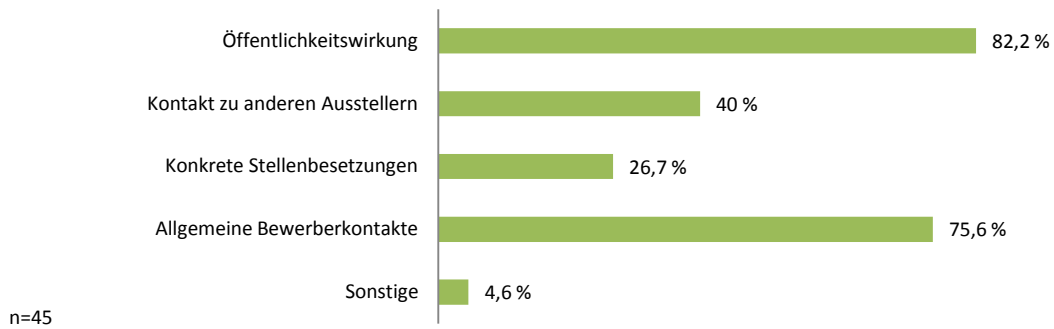


Neben Besuchern aus dem gesamten Bundesgebiet nahmen auch Interessierte aus Luxemburg, Österreich, Schweiz, Frankreich, Belgien, Großbritannien, Irland, Holland, Marokko und Tschad an der Fachmesse ENGAGEMENT WELTWEIT teil.

## II. Ausstellerbefragung

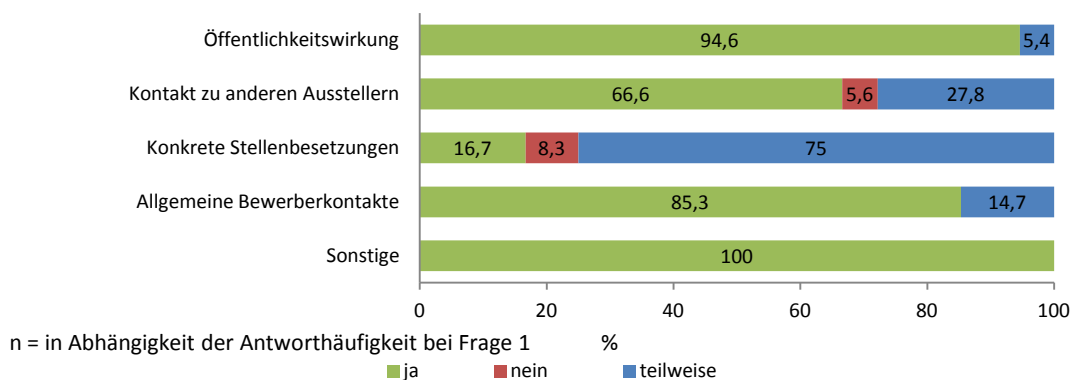
70 Organisationen und Institutionen der Entwicklungszusammenarbeit waren auf der Fachmesse mit Informationsständen vertreten. 45 haben an der Befragung teilgenommen.

### Gründe/Ziele der Aussteller für die Beteiligung an der Fachmesse ENGAGEMENT WELTWEIT



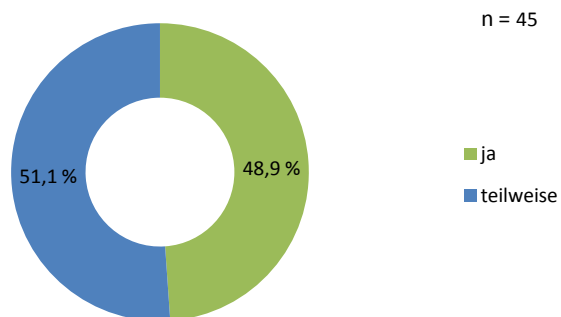
Als stärkste Motivation für die Teilnahme an der Fachmesse ENGAGEMENT WELTWEIT gaben die Aussteller Öffentlichkeitswirkung (82,2 %) und Allgemeine Bewerberkontakte (75,6 %) an. 40 % der beteiligten Organisationen suchten den Kontakt zu anderen Ausstellern und 26,7 % erhofften sich konkrete Stellenbesetzungen. Sonstige Ziele wie z.B. „Ehrenamtliche Mitglieder finden“, „Magazinwerbung“ oder „Abrundung des Entwicklungsdienstes“ verfolgten 4,6 % der Aussteller.

### Die Erwartungen wurden erfüllt...

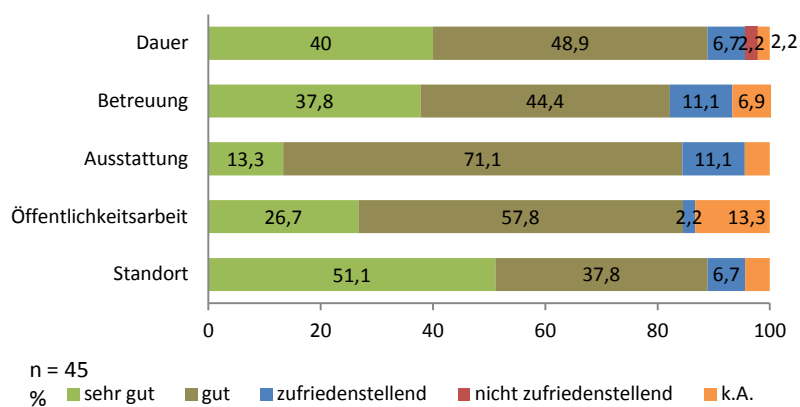


Die meisten Erwartungen der Aussteller wurden weitgehend erfüllt.

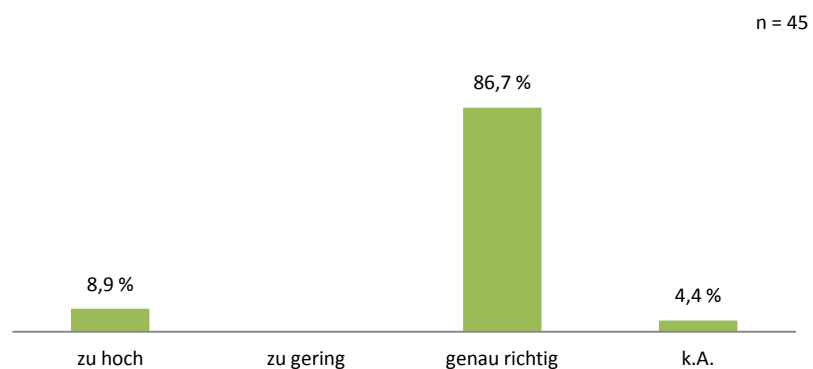
### Die gewünschte(n) Zielgruppe(n) wurde(n) erreicht



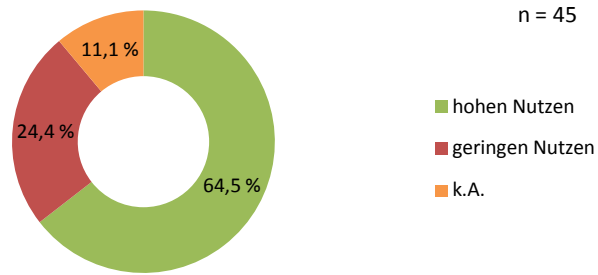
### Beurteilung der Planung, Organisation und Durchführung der Fachmesse ENGAGEMENT WELTWEIT durch den AKLHÜ



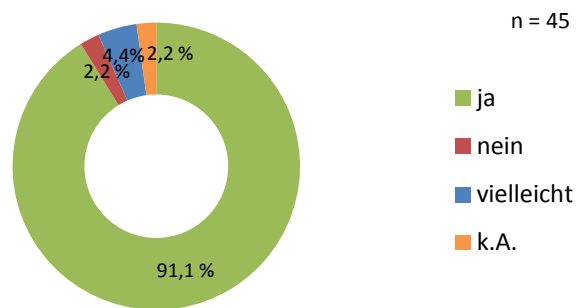
### Die Besucherzahl der Fachmesse ENGAGEMENT WELTWEIT war



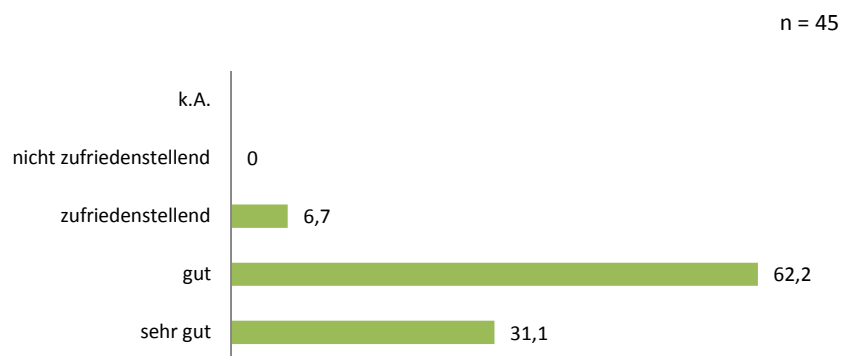
## Nutzen der Fachmesse ENGAGEMENT WELTWEIT für die Arbeit/Organisation



## Erneute Teilnahme an der Fachmesse ENGAGEMENT WELTWEIT



## Beurteilung der Fachmesse ENGAGEMENT WELTWEIT insgesamt



Aus Gründen der Lesbarkeit ist in dieser Auswertung die männliche Sprachform gewählt worden. Alle personenbezogenen Aussagen gelten jedoch stets für Frauen und Männer gleichermaßen.